

# TEST ÇÖZME TEKNİKLERİ

Test çözerken uygulayacağımız taktik bizim konuyu kavramamızı, zamanı kullanmamızı değişik çözüm yolları bulmamızı sağlar. Eğer bir sınava hazırlanıyorsak öncelikle o sınava hazırlık için gerekli konulara çalışmamız ve o konularla ilgili konuyu kavrayacak yeterli testleri çözmemiz gerekir.

**Sonuç olarak test sorularını çözerken;**

- İşlemediniz konuların testini çözmeyin.
- Öğrendiğiniz konu ile ilgili bol bol test çözün.
- Yeni öğrendiğiniz konuların testlerini kolay olandan zor olana doğru çözün.
- Soru köklerini çok iyi okuyup, soruda ne istenildiğini iyice anlayın.
- Soru köklerini okurken olumlu ve olumsuz bildirimlere dikkat edin. (değildir?, yoktur? vb...)
- Ders ayırt etmeksizin bütün derslerin konu testlerini çözün.
- Her bir soru işaretlendikten sonra cevabı kontrol etmek yerine tüm test bittikten sonra doğru yanlış olarak soruları işaretleyin.
- Doğru yanlış olarak işaretlediğiniz soruları yanlış ise işaretlediğiniz şık dışındaki cevaplar arasından doğruyu bulmaya çalışarak tekrar çözün.

Yukarıda özellikle dikkat edilmesi gereken hususları sıraladık. Konu testleri dışında deneme sınavları olarak adlandırılan belirli aralıklarla çözdüğümüz testler vardır. Deneme sınavları bize;

- Asıl sınav için zamanı kullanma ve kendimizi değerlendirme açısından hazırlık yapmamızı.
- Görmüş olduğumuz konuları test ortalamamıza yansıtıp yansıtamadığımızı.
- Hangi konuları unuttuğumuzu ve tekrar etmemiz gerektiğini.
- Gerçek sınavda yaşayacağımız stres düzeyimizi azaltmamızı sağlar.

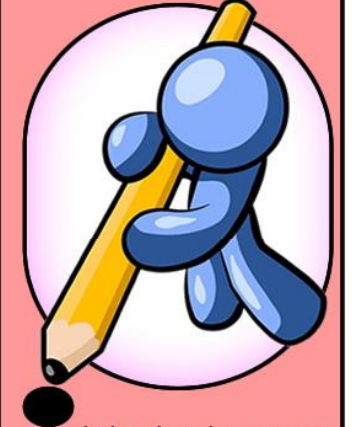
Deneme sınavlarında ve gerçek sınavda özellikle zamanı iyi kullanmak ve net değerlerini yükseltmek için kullanacağımız taktik ise;

- \* Sınavda kendimize güven duymamız ve iyi bir motivasyon sağlaması için en başarılı olduğumuz dersten başlamak uygun olur.
- \* Soruyu bir defa okuyup anlamamış ve bir defa daha okuyarak çözmeyi denemiş ama soru da 2 dk üzerinde takılı kalmış isek o soruyu daha sonra dönmek maksadıyla boş bırakmalıyız.
- \* Sınav esnasında bizi uzun süre düşündüren yada kararsız kaldığımız bir soru varsa bu soruyu "X,?,!" gibi işaretlerle belirtmemiz, diğer sorulara geçmemiz ve kalan zamanımızda bu sorulara tekrar dönmemiz gerekir.
- \* İki şık arasında kararsız kalmış isek en yakın gelen şıkkı işaretlemeliyiz ama ikiden fazla şık varsa o soruyu boş bırakarak daha sonra tekrar o soruyu çözmeyi denememiz uygun olur.
- \* Bütün şıkları okumadan cevabı acele bir şekilde işaretlemeye çalışmamalıyız.
- \* Hiç bilmediğimiz bir konu ile ilgili soruyu çözmeye çalışmamız sadece yanlış sayımızı artırır. o yüzden bilmediğimiz konularla ilgili soruları kafadan atarak işaretlemekte kaçınılmalıdır.
- \* Soruları çözerken cevapları hemen cevap kağıdına geçmeye çalışmalıyız. Tüm sorular işaretlendikten sonra cevap kağıdına geçmeye çalışırsak hem cevapları kaydırma ihtimalimizi hemde sınav sonuna doğru cevapları geçemeyeceğiz gibi stres yaratan düşünceleri artırmış oluruz.
- \* Cevaplandırma işleminiz bittikten sonra işaretleme esnasında kaydırma yapmış olma ihtimaline karşı cevaplarınız bir kez daha kontrol edin.

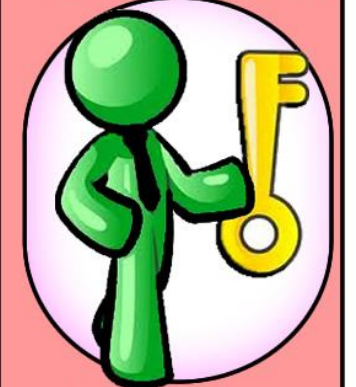
NOT:DETAYLI BİLGİ İÇİN REHBERLİK SERVİSİNE DANIŞIN.



VERİMLİ ÇALIŞMAYI  
ÖĞREN



DİSİPLİNLİ ÇALIŞ



BAŞARIYA AÇILAN  
KAPILARI SEN AÇ